

## Aktuelle Nachrichten - Nr. IV/2025

### Oberland-Wertholzsubmission am Starnberger See findet wieder statt!

Die Vorbereitungen zur Submission im Januar 2026 laufen gerade wieder an. Gesucht sind alle Holzarten (außer Buche) in guter bis hervorragender Qualität und entsprechender Dimension (Laubholz ab 40 cm Stärke, Nadelholz ab 50 cm), Raritäten wie Ulme, Obstholz etc. sind auch in schwächerer Dimension gesucht. Der Einschlag und die Anmeldung der Stämme sollten bis Ende November abgeschlossen sein.

**Wichtig!** Für die richtige Aushaltung rufen Sie bitte vor Fällung bzw. Ablängung der Stämme bei Ihrem WBV-Holzvermittler, Einsatzleiter oder in der WBV-Geschäftsstelle an.



### Holzmarkt Herbst 2025

#### Erfreuliche Lage für den Waldbesitz: Spitzenpreise für Sägerundholz

Die nach wie vor angespannte Versorgungssituation fast aller Sägewerke lässt den Rundholzpreis für Nadelholz auf rekordverdächtige Höhen steigen. Nahezu alle Sortimente, auch im Starkholzbereich, können momentan unter Berücksichtigung der jeweiligen Qualitätsanforderungen bestens vermarktet und zügig abgefahren werden.

#### Gefahr der Blasenbildung - Vorsicht vor Spekulationen

Der Schnittholzmarkt hält mit dieser rasanten Preisentwicklung derzeit nicht Schritt. Deshalb wird vor übertriebenen Spekulationen gewarnt. Es nicht absehbar, ob das Maximum bereits erreicht ist, oder ob wir uns nicht bereits am Beginn einer „Blasenbildung“ befinden. Diese kann beim Platzen viel Schaden anrichten. Falls es der Sägewerksseite nicht gelingt, für ihre Produkte angemessene Erlöse zu erzielen, wird sie jede Gelegenheit zu nutzen versuchen, die Rundholzpreise wieder auf ein für sie erträgliches Maß zurückzufahren.

#### Holzpreise (Stand 01.10.25)

##### Kurzholz

Fichte, Güte BC, 2b+ → 122 €/fm  
Abschlag Güte CX -20€/fm

##### Langholz

Fichte, Güte B → 125-129 €/fm

Preise netto zzgl. MwSt.

## Nicht abwarten, jetzt Herbstwitterung nutzen

„Übervorräte und Risiko abbauen, Bestände pflegen“ - dieses Motto gilt fast immer und sollte angesichts des aktuell hohen Rundholzpreisniveaus besonders beachtet werden.

## Aushaltungskriterien einhalten

Informieren Sie sich bitte vor Einschlagsbeginn bei Ihrem Einsatzleiter oder Holzaufnehmer über die genaue Holzaushaltung.

Alexander Mayr  
1. Vorsitzender

---

## 21.10.2025 - WBV-Herbstversammlung Isarwinkel

Wir laden alle Mitglieder aus dem Isarwinkel herzlich zur Herbstversammlung ein. Die Infoveranstaltung findet zusammen mit der WBV Wolfratshausen statt. Themen: Holzmarkt, Forstpolitik, Förderung etc.

Die anderen Herbstversammlungen finden wie gewohnt im November statt und werden im nächsten „Der Waldbauer“ bekannt gegeben.

**Termin:** Dienstag, 21.10.2025, 19.30 Uhr

**Ort:** Gasthaus Pfaffensteffl, 83661 Lenggries/Wegscheid, [Treffpunkt Gastaus Pfaffensteffl](#)

---

## Eckpfeiler Jagdrechtsnovelle

Im Rahmen einer Pressekonferenz wurden von Staatsministerin Kaniber und Staatsminister Aiwanger sogenannte „Eckpfeiler“ zur Jagdrechtsnovellierung in Bayern bekanntgegeben. Die WBV Holzkirchen hat dazu einen offenen Brief verfasst. Die WBV wird die weitere Entwicklung im Interesse ihrer Mitglieder sehr aufmerksam verfolgen.

→ [Stellungnahme der WBV Holzkirchen](#)

---

## SCHULUNGEN / KURSE

### 10.10.2025 - „Vom Baum zum Brett - wir begleiten einen Stamm auf seinem Weg durch´s Sägewerk!“

**Gemeinsame Waldbesitzerinnenschulung des AELF Holzkirchen und der WBVen Holzkirchen und Wolfratshausen.**

Im Rahmen der Veranstaltungsreihe von Frauen für Frauen besuchen Waldbesitzerinnen und Försterinnen des AELF Holzkirchen und der WBVen gemeinsam das Sägewerk Suttner in Dietramszell. Dort wird der gesamte Verarbeitungsweg von der Holzsortierung auf dem Rundholzplatz, über den Einschnitt im Sägewerk bis zur Veredelung begleitet. Anschließend lassen wir den Nachmittag bei Kaffee und einem netten Austausch ausklingen.

**Anmeldung [hier](#) oder über den QR-Code.**

Netzwerktreffen für Waldbesitzerinnen

**SÄGEWERKS BESICHTIGUNG**  
von Frauen für Frauen

Freitag, 10.10.2025, 13–17 Uhr  
Dietramszell, Untermühltal

Infos und Anmeldung:



**Termin:** Freitag, 10.10.2025, 13-17 Uhr

**Treffpunkt:** Holzmarkt Suttner, Untermühltal 17, 83623 Dietramszell, [Treffpunkt Sägewerk](#)

---

## 17.10.2025 - 35 Jahre nach den Jahrhundertstürmen Vivian und Wiebke - Aufforstungsflächen benötigen Pflege und Durchforstung

**Gemeinsame Informationsveranstaltung des Forstreviers Miesbach und der WBV Holzkirchen.**

Die Orkanstürme Vivian und Wiebke 1990 sowie ein schwerer Hagel 2001 haben in vielen Wäldern im Landkreis Spuren hinterlassen. Mittlerweile findet man auf den ehemaligen Kahlflächen wieder Junghölzer, die innerhalb der nächsten Jahre durchgearbeitet gehören. Nur wie?

Bei einem Waldbegang besichtigen wir Flächen im „Allgau“, die zeigen, wie es gehen kann. Neben dem waldbaulichen Vorgehen sowie der Kosten- und Erlössituation wird anhand der Waldbilder gezeigt, warum die rechtzeitige Durchforstung gerade in jungen Beständen so wichtig ist. Darüber hinaus gibt es Informationen zum Holzmarkt und zur neuen Förderrichtlinie.

**Termin:** Freitag, 17.10.2025, 13.30-15.30 Uhr

**Treffpunkt:** Eisplatz der „Eisratz´n“ zwischen Schaftlach und Piesenkam, [Treffpunkt Eisplatz](#)

---

## 22.10.2025 - Pflanzschulung mit Forstwirtschaftsmeister Hobmeier

**Gemeinsame Informationsveranstaltung des Forstreviers Bad Tölz sowie der WBVen Holzkirchen und Wolfratshausen.**

Um die Kahlflächen, die nach dem Hagel 2023 entstanden sind, wiederzubewalden, kann örtlich auch die Pflanzung von jungen Bäumen nötig sein. Weil es dabei einiges zu beachten gilt, damit die Setzlinge sich langfristig erfolgreich entwickeln und ein gesundes Wurzelwerk ausbilden können, zeigt Forstwirtschaftsmeister Thomas Hobmeier die gängigsten Werkzeuge, Pflanzverfahren und Qualitätsmerkmale bei Forstpflanzen.

**Termin:** Mittwoch, 22.10.2025, 9 Uhr

**Treffpunkt:** Wackersberg, [Parkplatz Waldherralm](#)

---

Online-Seminar für Waldbesitzende

### 10 FRAGEN ZU WALD & WILD

### 10 ANTWORTEN AUS WILDBIOLOGISCHER SICHT



Donnerstag  
23. Oktober 2025



19-21 Uhr



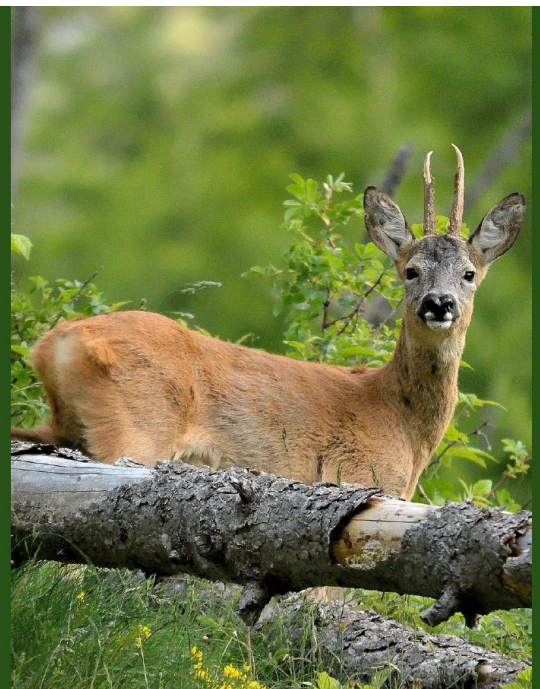
Online via  
Cisco WebEx



Infos &  
Anmeldung  
[www.weiterbildung.bayern.de](http://www.weiterbildung.bayern.de)



**Mit Dr. Martina Hudler**  
Jagdlehre und Wildtiermanagement  
Hochschule Weihenstephan-Triesdorf



Amt für Ernährung,  
Landwirtschaft und Forsten



---

## Motorsägengrundkurse des AELF Holzkirchen

Bei folgenden Terminen sind noch Plätze frei:

- 13. + 15.10.2025
- 19. - 20.01.2026
- 19. + 21.01.2026

Informationen und Anmeldung unter folgendem Link:

→ [MS-Grundkurse des AELF Holzkirchen](#)



---

## 14.11.2025 - Holzvermessung und Sortierung

### Gemeinsame Informationsveranstaltung des Forstreviers Bad Tölz sowie der WBVen Holzkirchen und Wolfratshausen.

Die Vermessung und Sortierung unserer Rundhölzer erfolgt überwiegend im Sägewerk und kann von Waldbesitzerseite wenig bis gar nicht beeinflusst werden. Um beim Verkauf von Stamm-, Industrie- und Brennholz trotzdem einen Überblick zu behalten, ist ein Kontrollmaß der einzelnen Sortimente vor dem Abtransport eine wichtige Unterstützung für Waldbesitzer.

Die Poltervermessung nach den Richtlinien der Rahmenvereinbarung für Rundholz (RVR) ist eine gute Möglichkeit zur Ermittlung der Holzmengen. Diese Methode sowie das richtige Messen und Beschriften von Langholz wollen wir praxisnah an bereitgestellten Hölzern durchführen.

**Termin:** Freitag, 14.11.2025, 13.30 Uhr

**Treffpunkt:** Bad Tölz, Gewerbegebiet Farchet, [Treffpunkt Farchet](#)

---

## Herbstpflanzung jetzt planen!

Die Herbstpflanzung ist vor allem für alle Laubgehölze und für die Lärche eine gute Alternative. Auch die Tanne kann gesetzt werden, wenn sie unter Schirm gepflanzt wird. Zumeist kann man während der Monate November und Dezember problemlos pflanzen.

Die staatlichen Fördersätze für Pflanzungen haben sich mit der neuen Förderrichtlinie erhöht (siehe Folgeartikel). Bitte nehmen Sie unbedingt zeitnah Kontakt mit Ihrem [AELF-Förster](#) auf und planen Sie ihre geförderten Pflanzflächen jetzt.

Die WBV Holzkirchen führt die Pflanzungen in Zusammenarbeit mit den bewährten Partnerbaumschulen und Pflanzdienstleistern gerne für Sie durch. Ansprechpartner ist Einsatzleiter Lukas Eichstädt, Mobil 0160-8305668.

---

## Erneute Verschiebung der EUDR

Die EUDR (EU-Verordnung Entwaldungsfreie Lieferketten), die zum Ende des Jahres in Kraft getreten wäre, wird vorerst um ein weiteres Jahr verschoben. Dennoch braucht es weiterhin politisches Engagement von Seiten der Waldbesitzer, dass die Verordnung entbürokratisiert und praxistauglich gestaltet wird. Nachfolgend die Pressemitteilung:

→ [Pressemitteilung des Staatsministeriums](#)

# Grünes Zentrum Holzkirchen

## Tag der offenen Tür

am 11. Oktober 2025,  
10 bis 16 Uhr

Wir wollen mit Ihnen unser  
**10-jähriges Jubiläum**  
mit zahlreichen Informationen,  
Verkaufsständen und Kinderprogramm feiern.



## Neue Fördersätze für staatl. Waldbauförderung

### Waldbauliche Förderung

Wie schon mehrfach beschrieben, gilt seit dem 1. Juli 2025 eine neue waldbauliche Förderrichtlinie mit erhöhten Fördersätzen. Derzeit können

- die Wiederaufforstung/der Vorbau (Pflanzung) mit 3,80 € je Pflanze
- die Naturverjüngung mit 1.300 €/ha
- die Jugendpflege mit 650 €/ha (bis 5 m Höhe) bzw. 1000 €/ha (bis 15 m Höhe)
- die waldschutzwirksame und insektizidfreie Borkenkäferbekämpfung mit 10 €/Fm

beantragt und gefördert werden. Weitere Fördertatbestände, wie z.B. die Seilkranbringung, werden nach und nach freigegeben.

Wie bisher gibt es verschiedene Zuschläge, insbesondere für den Schutzwald, aber auch Mindestfördersummen und Mindestlaubholzanteile. Die Beratung erfolgt weiterhin durch die zuständigen [Revierleiterinnen und Revierleiter der ÄELF](#).

### Nur noch digitale Antragstellung

Seit 1. Juli 2025 ist die Antragstellung von waldbaulichen Fördermaßnahmen ausschließlich digital über das Waldförderportal (WFP) in iBALIS möglich. Um sich in iBALIS anmelden zu können, sind eine Zugangsnummer (= gültige Betriebsnummer) und ein dazugehöriges Passwort (= PIN) notwendig.

- Wenn Sie keine gültige Betriebsnummer besitzen, stellen Sie bitte frühzeitig einen schriftlichen oder [elektronischen Antrag auf Zuteilung einer Betriebsnummer](#) bei ihrem zuständigen AELF.
- Wenn Sie eine gültige Betriebsnummer, aber kein Passwort für iBALIS besitzen, beantragen Sie diese PIN beim LKV. Neben der Online-Option über HI-Tier können Sie Ihre PIN auch telefonisch, schriftlich oder per E-Mail beim LKV Bayern in der Abteilung Tierkennzeichnung und Registrierung (VVVO) anfordern: [Link zur Registrierung](#).

Für die waldbauliche Beratung und weitere Fragen wenden Sie sich an Ihre/n zuständige Försterin/zuständigen Förster der Bayerischen Forstverwaltung.

---

Holzkirchen, den 01.10.2025

i.A.  
Alexander Necker  
Geschäftsführer

**Waldbesitzervereinigung Holzkirchen w.V.**  
**Rudolf-Diesel-Ring 1b, 83607 Holzkirchen**

